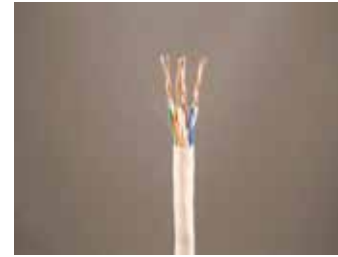


CABLE PARA REDES (LAN) UTP CATEGORÍA 5e INDOOR / OUTDOOR

Número de parte: **664492**

DESCRIPCIÓN:

- Conductor de cobre sólido 24 AWG.
- Aislamiento de Polietileno.
- Conductores pareados y cableados.
- Cubierta exterior de libre de halógenos, resistente a la flama e intemperie.
- Flamabilidad del cable: CM.



* Imagen solo para fines ilustrativos.

APLICACIONES:

- Enlaces en exterior para cableado estructurado en redes:
- 10 BASE T (IEEE 802.3)
 - 4/16 Mb/s Token Ring (IEEE 802.5).
 - 100 Mb/s TP-PDM (ANSI X3T9.5).
 - 100 BASE-VG (100 BASE-NE).
 - 55/155 Mb/s ATM.
 - 1000 BASE-T (IEEE 802.3 ab).

TEMPERATURAS DE OPERACIÓN:

- 20°C a 75°C

ESPECIFICACIONES:

ANSI/TIA-568 2-D

LEYENDA:

86825-7529 Indoor/Outdoor ##### M
--> GRABADO SECUENCIAL CADA METRO (EJ:00000M ..00001M ..00002M ...)

CERTIFICACIÓN:

Sistema de Calidad ISO-9001.

CARACTERÍSTICAS MECÁNICAS Y ELÉCTRICAS

Conductor	UM	Nominal
Material del conductor	Cobre	
Número de filamentos	1	
Diámetro del conductor	mm	0.50
Calibre del conductor	AWG	24

UM	Nominal
Cobre	
1	
mm	0.50
AWG	24

Cubierta	UM	Nominal
Material de cubierta	FR LZSH	
Color de cubierta	Blanco	
Tono de cubierta	munsell	
Espesor de cubierta	mm	0.45
Diámetro sobre cubierta	mm	4.8

UM	Nominal
FR LZSH	
Blanco	
munsell	
mm	0.45
mm	4.8

Aislamiento	UM	Nominal
Material del aislamiento	Polietileno	
Espesor de aislamiento	mm	0.18
Diámetro sobre aislamiento	mm	0.86

UM	Nominal
Polietileno	
mm	0.18
mm	0.86

Empaque	UM	Nominal
Material de empaque	Bobina	
Longitud de empaque	m	1000
Peso del cable	Kg/Km	25
Peso bruto por empaque	Kg	8

UM	Nominal
Bobina	
m	1000
Kg/Km	25
Kg	8

Núcleo	UM	Nominal
Número de pares	4	
Tipo de reunido	Pareado	

UM	Nominal
4	
Pareado	

Características Eléctricas	UM	Valor
Impedancia	Ohms	100 ± 15
Capacitancia mutua	nF/km	56
Resistencia eléctrica d.c. (max)	Ohms/Km	93.8
Retraso diferencial max. (skew)	ns	45

UM	Valor
Ohms	100 ± 15
nF/km	56
Ohms/Km	93.8
ns	45

Características de transmisión en 100m @ 20°C						
Frecuencia (MHz)	Atenuación Máx. (dB)	RL Mín. (dB)	NEXT Mín. (dB)	ACRF Mín. (dB)	PSNEXT Mín. (dB)	PSACRF Mín. (dB)
1	2.0	20.0	65.3	63.8	62.3	60.8
4	4.1	23.0	56.3	51.8	53.3	48.8
8	5.8	24.5	51.8	45.7	48.8	42.7
10	6.5	25.0	50.3	43.8	47.3	40.8
16	8.2	25.0	47.3	39.7	44.2	36.7
20	9.3	25.0	45.8	37.8	42.8	34.8
25	10.4	24.3	44.3	35.8	41.3	32.8
31.25	11.7	23.6	42.9	33.9	39.9	30.9
62.5	17.0	21.5	38.4	27.9	35.4	24.9
100	22.0	20.1	35.3	23.8	32.3	20.8
200*	32.4*	18.0*	30.8*	17.8*	27.8*	14.8*
250*	36.9*	17.3*	29.3*	15.8*	26.3*	12.8*

* Valores típicos, no hay normalizados a esta frecuencia.

La información contenida en esta especificación está sujeta a tolerancias de manufactura. CONDUMEX, S.A. de C.V. no asume ninguna responsabilidad derivada del mal uso de esta información.